



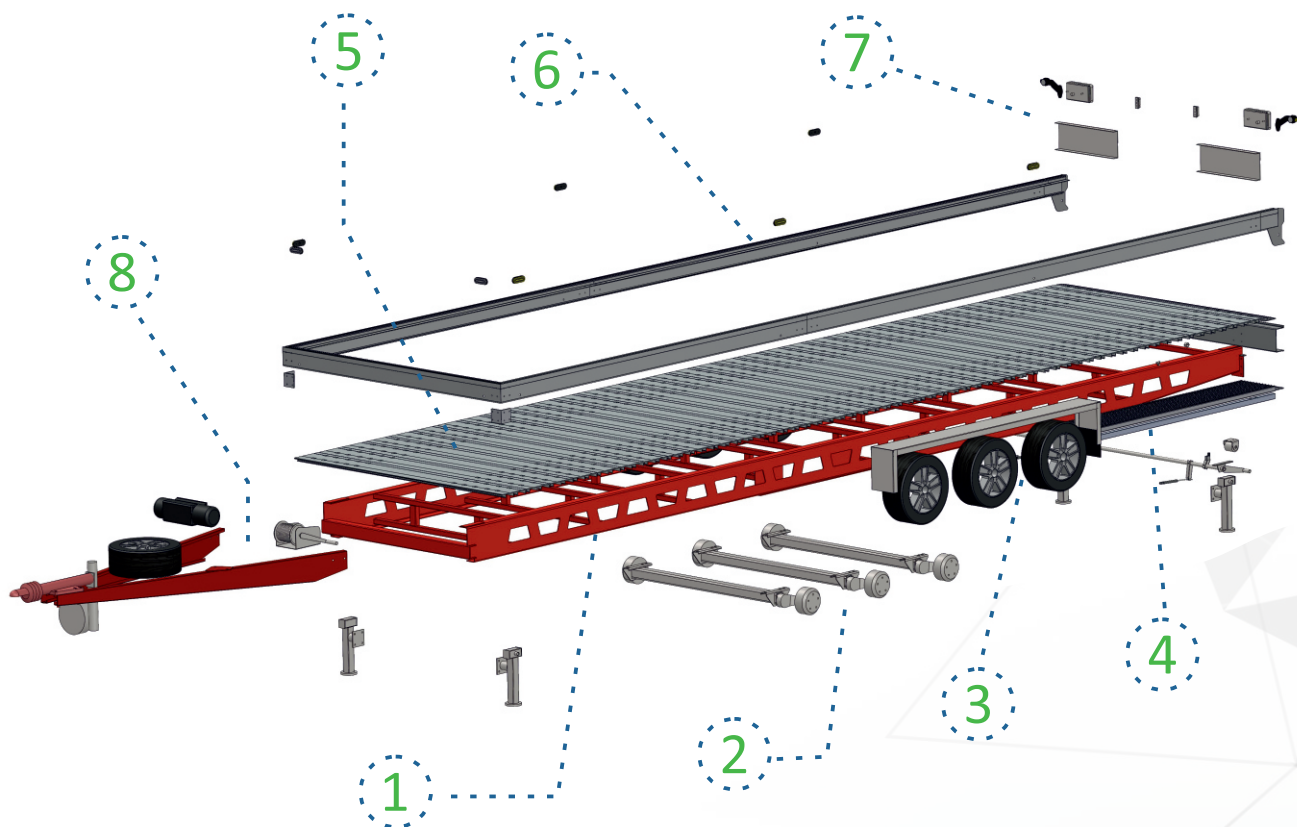
budocar.pl

PRZYCZEPY I LAWETY - AKCESORIA

2-osiowe oraz 3-osiowe



ELEMENTY PRZYCZEPY



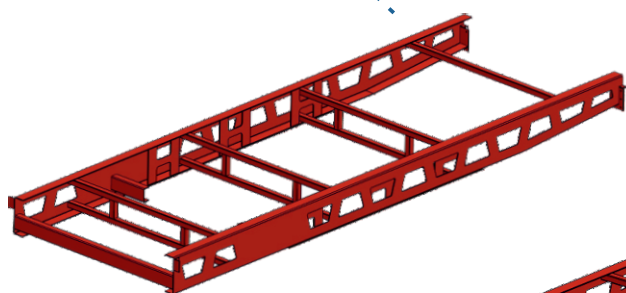
- 1. Rama główna stalowa ocynkowana..... str. 3
- 2. Osie..... str. 4
- 3. Koła..... str. 7
- 4. Podjazdy..... str. 9

- 1. Podłoga panelowa aluminiowa..... str. 3
- 2. Obrys..... str. 4
- 3. Oświetlenie..... str. 7
- 4. Sprzęg..... str. 9

1. Rama Główna stalowa ocynkowana

Długość	Indeks
2,5 m	14042
3 m	14043
4,5 m	14044
5 m	14045
6 m	14046
7,8 m	14047
8,5 m	14048

długość 4,5 m



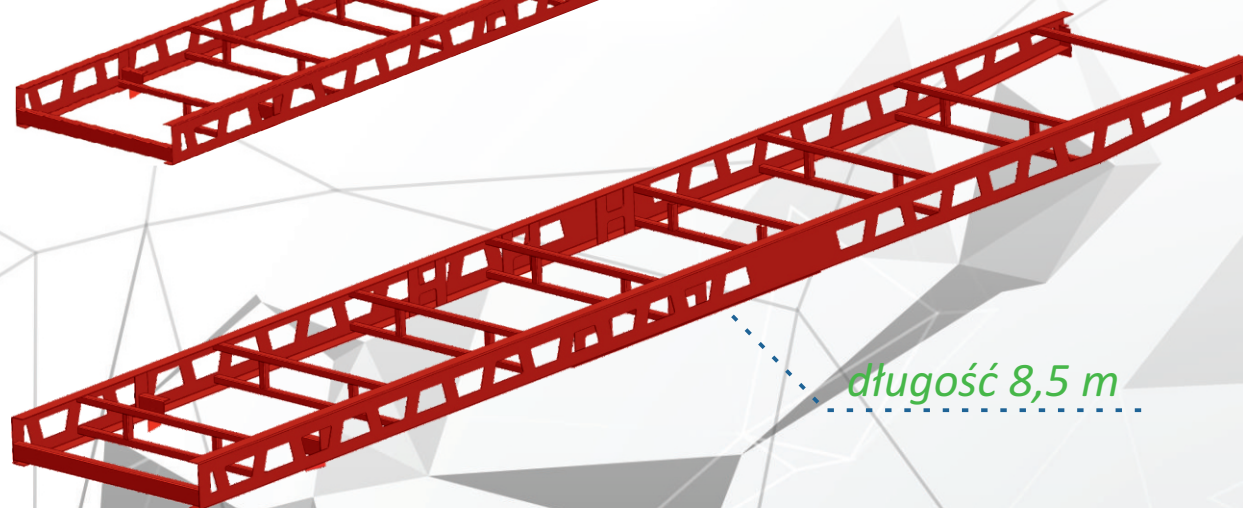
długość 6 m



długość 7,8 m



długość 8,5 m





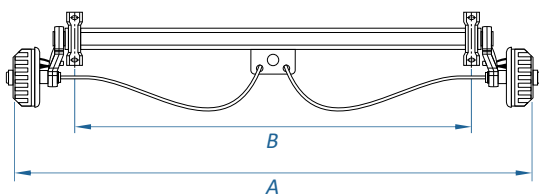
budocar.pl

PRZYCZEPY I LAWETY - AKCESORIA

2. Osie

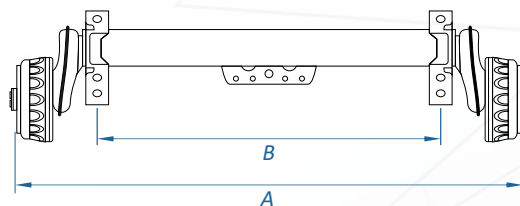
Osie hamowane AL-KO

	Wymiar A	Wymiar B	Indeks
1350 kg	1450 mm	1000 mm	14049
	1490 mm	1040 mm	14050
	1520 mm	1070 mm	14051
	1550 mm	1100 mm	14052
	1600 mm	1150 mm	14053
	1650 mm	1200 mm	14054
	1670 mm	1220 mm	14055
	1700 mm	1250 mm	14056
	1750 mm	1300 mm	14057
1800 kg	1470 mm	1000 mm	14558
	1520 mm	1050 mm	14559
	1570 mm	1100 mm	14560
	1620 mm	1150 mm	14561
	1670 mm	1200 mm	14562
	1720 mm	1250 mm	14563



Osie hamowane Knott

	Wymiar A	Wymiar B	Indeks
1350 kg	1450 mm	1000 mm	14058
	1550 mm	1100 mm	14059
	1650 mm	1200 mm	14060
	1750 mm	1300 mm	14061
	1850 mm	1400 mm	13738
1800 kg	1470 mm	1000 mm	14058
	1570 mm	1100 mm	14059
	1670 mm	1200 mm	14060
	1770 mm	1300 mm	14061
	1870 mm	1400 mm	13738

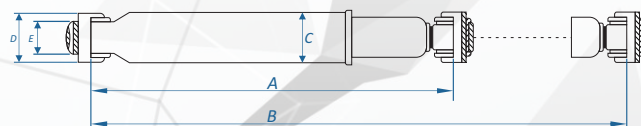


Amortyzatory



Wymiar A	Wymiar B	Wymiar C	Wymiar D	Wymiar E	Indeks
----------	----------	----------	----------	----------	--------

225 mm	335 mm	ø30.5 mm	30 mm	23 mm	14062
--------	--------	----------	-------	-------	-------



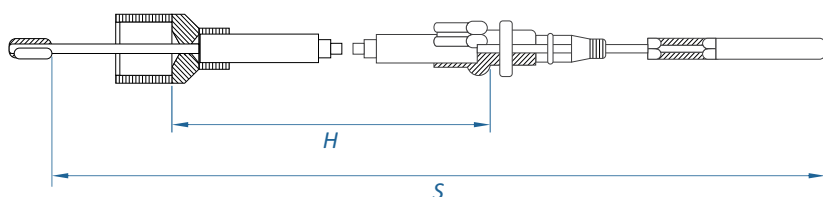
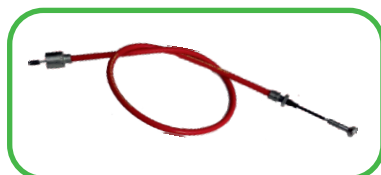
PRZYCZEPY I LAWETY - AKCESORIA

Linki hamulcowe

1

Nazwa:

Linka hamulcowa AL-KO Profi Longlife



Długość w mm	Wymiar H w mm	Wymiar S w mm	Indeks
Oś pojedyncza			
do 940	350	546	14063
940 - 1260	530	726	14064
1260 - 1680	770	966	14065
1680 - 1880	890	1086	14066
1880 - 2100	1020	1216	14067
2100 - 2340	1130	1326	14068
Oś przednia tandem			
do 1110	350	546	14069
1110 - 1430	530	726	14070
1430 - 1850	770	966	14071
1850 - 2050	890	1086	14072
2050 - 2270	1020	1216	14073
2270 - 2510	1130	1326	14074
Oś tylna tandem, rozstaw osi do 700 mm			
do 1620	1130	1326	14075
1620 - 2020	1320	1516	14076
2020 - 2360	1430	1626	14077
2360 - 2720	1620	1816	14078
2720 - X	1790	1986	14079
Oś tylna tandem, rozstaw osi > 700 mm			
do 940	1130	1326	14080
940 - 1260	1320	1516	14081
1260 - 1680	1430	1626	14082
1680 - 1880	1620	1816	14083
1880 - 2100	1790	1986	14084

2

Nazwa:

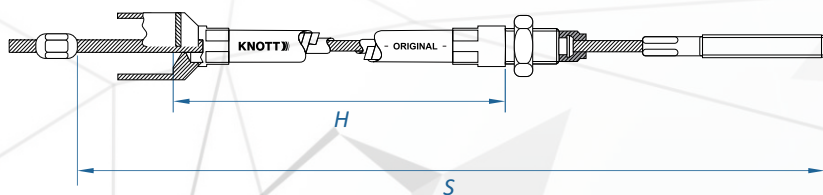
Linka hamulcowa Knott Standard



3

Nazwa:

Linka hamulcowa Knott Niro



Długość w mm	Wymiar H w mm	Wymiar S w mm	Indeks poz. 2	Indeks poz. 3
Oś pojedyncza				
1450	700	960	14088	14089
1550	700	960	14090	14091
1650	800	1060	14092	14093
1750	900	1160	14094	14095
1850	900	1160	14096	14097
1950	900	1160	14098	14099
2050	1000	1260	14100	14101
2150	1100	1360	14102	14103
2250	1100	1360	14104	14105
Oś przednia tandem				
1450	800	1060	14106	14107
1550	800	1060	14108	14109
1650	900	1160	14110	14111
1750	1000	1260	14112	14113
1850	1000	1260	14114	14115
1950	1000	1260	14116	14117
2050	1200	1460	14118	14119
2150	1400	1660	14120	14121
2250	1400	1660	14122	14123
Oś tylna tandem				
1450	1200	1460	14124	14125
1550	1200	1460	14126	14127
1650	1200	1460	14128	14129
1750	1200	1460	14130	14131
1850	1200	1460	14132	14133
1950	1400	1660	14134	14135
2050	1600	1860	14136	14137
2150	1600	1860	14138	14139
2250	1600	1860	14140	14141

Uchwyty linki hamulcowej

1 Nazwa:
Uchwyt cięgien
Bowdena AL-KO



Długość	Rodzaj zawieszenia	Indeks
80 mm	kwadratowe	14142
80 mm	sześciokątne	14143
97 mm	sześciokątne	14144
110 mm	sześciokątne	14145

2 Nazwa:
Opora tandem
przykręcana AL-KO



Indeks:

14146

3 Nazwa:
Orczyk pojedynczy
do osi AL-KO



Indeks:

14147

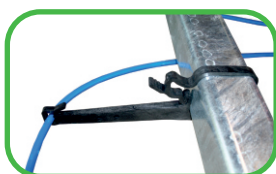
4 Nazwa:
Orczyk tandem
do osi AL-KO



Indeks:

14148

5 Nazwa:
Uchwyt linki
hamulcowej Knott



Indeks:

13746

6 Nazwa:
Orczyk pojedynczy
do osi Knott



Indeks:

14149

7 Nazwa:
Orczyk tandem
do osi Knott



Indeks:

14150

PRZYCZEPY I LAWETY - AKCESORIA

3. Koła

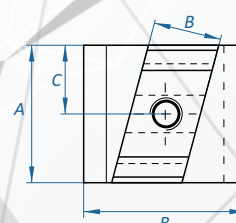
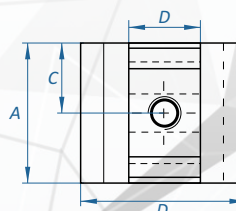
	Nazwa:	Indeks:	Nośność	Indeks szybkości	Felga	Rozstaw śrub
1	Koło Kenda 195/50 R13C	14424	900 kg	N/140 km/h	Stalowa 6.00x14	5x112
2	Koło Kenda 195/50 R13C	14423	900 kg	N/140 km/h	Stalowa 5.00x13	5x112
3	Koło Wanda 195/50 R13C	14153	900 kg	N/140 km/h	Aluminiowa 6.00x13	5x112
4	Koło Wanda 195/55 R10C	14175	750 kg	N/140 km/h	Aluminiowa 5.50x10	5x112

Śruby i nakrętki do kół

	Nazwa:	Indeks:	Rozmiar klucza	Klasa śruby	Maksymalny dopuszczalny moment dokręcenia
1	Śruba koła stożek M12x1,5	13971	19	8.8	52 Nm
2	Śruba koła kula M12x1,5	14172			

Zworki aluminiowe

	Nazwa:	Indeks:	Wymiar A	Wymiar B	Wymiar C	Wymiar D
1	Zworka prosta 8 mm	12788	44 mm	44 mm	22 mm	20 mm
2	Zworka ukośna 8 mm	11653				





budocar.pl

PRZYCZEPY I LAWETY - AKCESORIA

Błotnik aluminiowy



Błotnik plastikowy

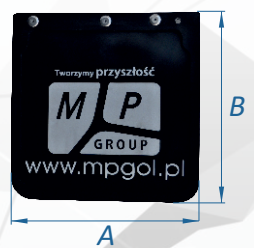


Chlapacze

1 Nazwa:
Chlapacz MP Group



Indeks:
12316



2 Nazwa:
Chlapacz Budocar



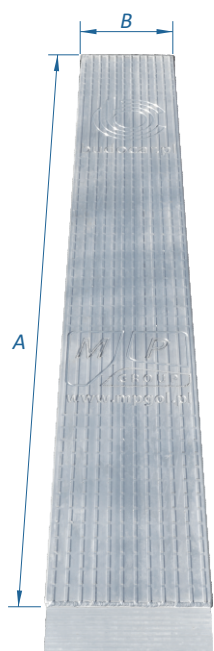
Indeks:
12759

Wymiar A	Wymiar B
260 mm	260 mm

PRZYCZEPY I LAWETY - AKCESORIA

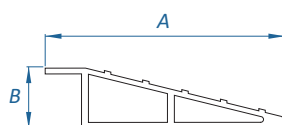
4. Podjazdy

Trapy najazdowe



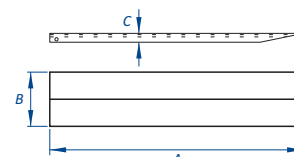
Wymiar A	Wymiar B	Indeks
2500 mm	350 mm	13912
2200 mm	350 mm	13913
1100 mm	350 mm	13914

Profil najazdowy zakończeniowy

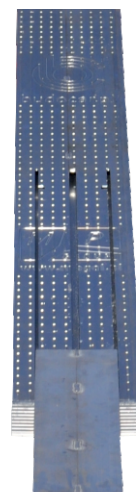


Wymiar A	Wymiar B
142 mm	31 mm

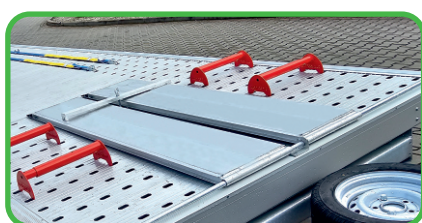
Dokładka do najazdu



Wymiar A	Wymiar B	Wymiar C
1000 mm	216 mm	35 mm



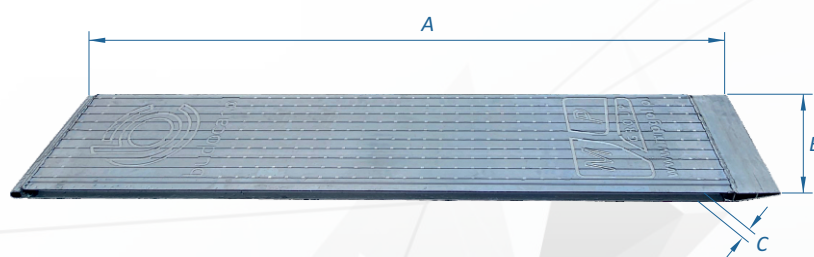
Trapy przejazdowe



Składane na podłogę



Chowane pod podłogą



Wymiar A	Wymiar B	Wymiar C	Indeks
1800 mm	350 mm	40 mm	14325

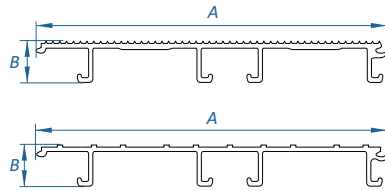


budocar.pl

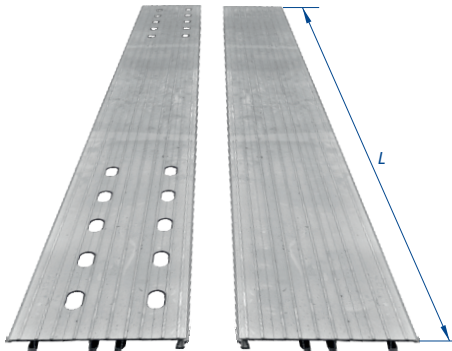
PRZYCZEPY I LAWETY - AKCESORIA

5. Podłoga

Panele podłogi



Material	Wymiar A	Wymiar B	Wymiar L
Aluminium	260 mm	50 mm	Max 510 cm



Frezowany

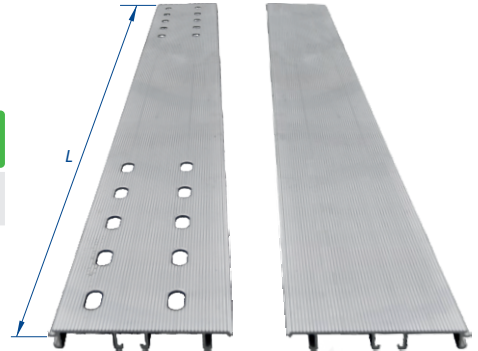
Gładki

Indeks:

Indeks:

14209

13935



Frezowany

Gładki

Indeks:

Indeks:

11687

11757

Pasy mocujące



Zgodne z normą VDI 2700-8.1:2024

1

Nazwa:

Pas lawetowy z hakami podwójnymi



Indeks:

13783

2

Nazwa:

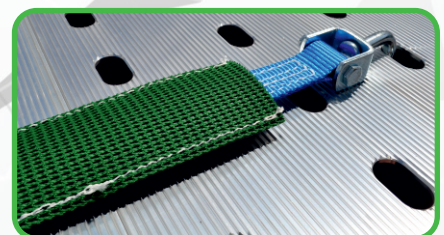
Pas lawetowy z hakami obrotowymi



Indeks:

13782

Szerokość	Długość	Minimalna siła zrywająca
35 mm	3 m	3 tony



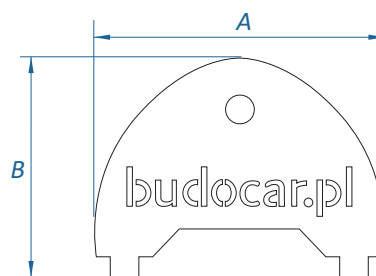
PRZYCZEPY I LAWETY - AKCESORIA

Blokady najazdowe

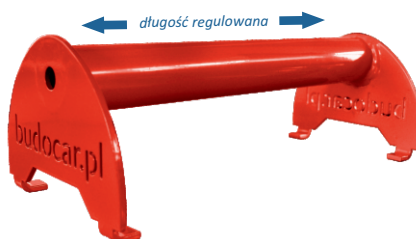
1 Nazwa: Blokada czerwona Indeks: 14211



2 Nazwa: Blokada żółta Indeks: 14210


Zgodne z normą
VDI 2700-8.1:2024



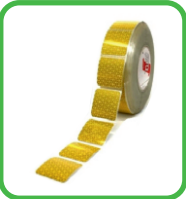
Wymiar A	Wymiar B	Grubość ścianki
157 mm	118 mm	4 mm

Taśmy odblaskowe


1 Nazwa: Taśma odblaskowa żółta, szer. 50 mm



Ciągła




Przerywana segment 5 cm




Przerywana segment 16 cm


2 Nazwa: Taśma odblaskowa czerwona, szer. 50 mm



Ciągła




Przerywana segment 5 cm

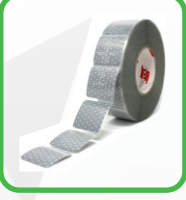


Przerywana segment 16 cm

3 Nazwa: Taśma odblaskowa biała, szer. 50 mm



Ciągła



Przerywana segment 5 cm



	Indeks (ciągła)	Indeks (Przerywana segment 5 cm)	Indeks (Przerywana segment 16 cm)
1	11259	12746	11693
2	11258	10050	12359
3	11257	10106	-

Skrzynki narzędziowe

	Nazwa:		Indeks:	Wysokość	Szerokość	Głębokość
1	Skrzynka Budocar 510x345x300		12853	510 mm	345 mm	300 mm
2	Skrzynka Budocar 600x450x450		12722	600 mm	450 mm	450 mm
3	Skrzynka Budocar 750x340x300		12720	750 mm	340 mm	300 mm
4	Skrzynka Budocar 800x450x450		12721	880 mm	450 mm	450 mm
5	Skrzynka Budocar 533x253x300		13910	533 mm	253 mm	300 mm

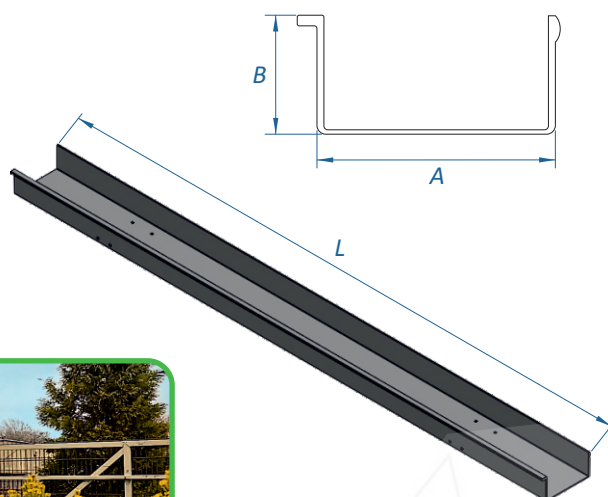




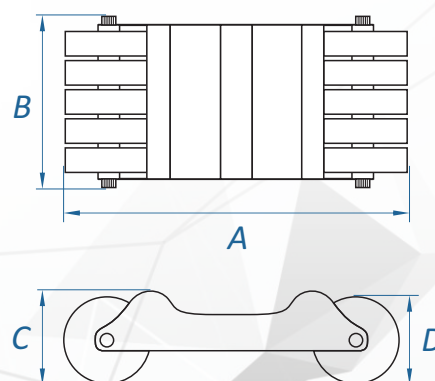
PRZYCZEPY I LAWETY - AKCESORIA

Tylne urządzenie przeciwnajzdowe (zderzak)

Wymiar A	Wymiar B	Wymiar L	Indeks
180 mm	90 mm	2200 mm	12089



Rolka serwisowa



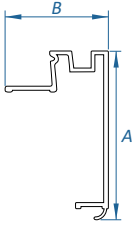
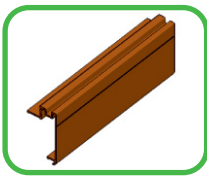
Wymiar A	Wymiar B	Wymiar C	Wymiar D	Indeks
635 mm	311 mm	172,5 mm	160 mm	13371



PRZYCZEPY I LAWETY - AKCESORIA

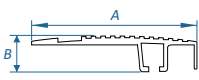
6. Obrys

1 Nazwa: Profil obrysowy lawety niski

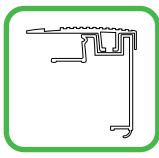
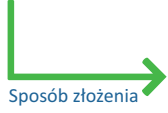


Material	Wymiar A	Wymiar B	Masa (kg/m)	Indeks
Aluminium	145 mm	50 mm	3,064	12462

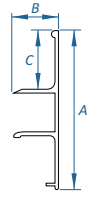
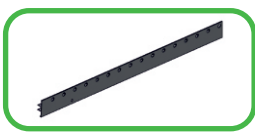
2 Nazwa: Nakładka na profil obrysowy lawety



Material	Wymiar A	Wymiar B	Masa (kg/m)	Indeks
Aluminium	90 mm	18 mm	1,033	13387



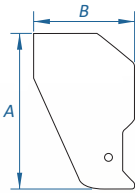
3 Nazwa: Profil obrysowy lawety wysoki



Material	Wymiar A	Wymiar B	Wymiar C	Indeks
Aluminium	124 mm	35 mm	46 mm	11671

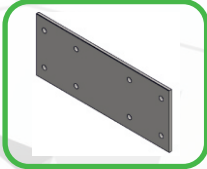


4 Nazwa: Zakończenie obrysu lawety



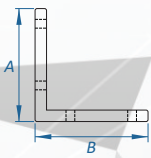
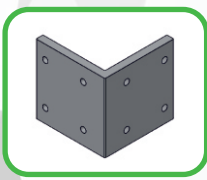
Material	Wymiar A	Wymiar B	Grubość	Indeks
Aluminium	393 mm	255 mm	4 mm	14206

5 Nazwa: Łącznik obrysu prosty



Material	Wymiar A	Wymiar B	Grubość	Indeks
Aluminium	250 mm	100 mm	5 mm	14207

6 Nazwa: Łącznik obrysu narożny



Material	Wymiar A	Wymiar B	Grubość ścianki	Indeks
Aluminium	100 mm	100 mm	10 mm	14208

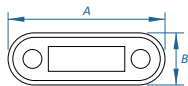
PRZYCZEPY I LAWETY - AKCESORIA

7. Oświetlenie

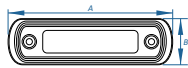
	Nazwa:			Producent	Wymiar A	Wymiar B	Pobór prądu	Barwa	Indeks
1	Światła odblaskowe / pozycyjne przednie			Fristom	120,5 mm	46,5 mm	12V-24V	biała	13748
				Waś	133,8 mm	53 mm	12V-24V	biała	14165
2	Światła odblaskowe / pozycyjne boczne			Fristom	120,5 mm	46,5 mm	12V-24V	żółta	13228
				Waś	133,8 mm	53 mm	12V-24V	żółta	14034
3	Światła pozycyjne tylne / hamowania / kierunku jazdy tylne / odblaskowe tylne / przeciwmgłowe tylne / cofania / awaryjne			Fristom	240 mm	140 mm	0,1A	żółta/ czerwona/ biała	lewa 13749 prawa 13750
				Waś	350 mm	131 mm	12V-24V	żółta/ czerwona/ biała	lewa 14036 prawa 14035
4	Światła tablicy rejestracyjnej			Fristom	83 mm	50 mm	0,02A	biała	13347
				Waś	82,7 mm	39 mm	12V-24V	biała	14201
5	Światła obrysowe przednie			Fristom	84,2 mm	27,7 mm	0,05A	biała	13354
				Waś	110 mm	31 mm	12V-24V	biała	10254

PRZYCZEPY I LAWETY - AKCESORIA

6 Nazwa:
Światła obrysowe tyłne

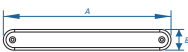


Producent	Wymiar A	Wymiar B	Pobór prądu	Barwa	Indeks
Fristom	84,2 mm	27,7 mm	0,05A	czerwona	13355

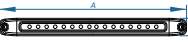


Waś	133,8 mm	53 mm	12V-24V	czerwona	14202
-----	----------	-------	---------	----------	-------

7 Nazwa:
Światła hamowania

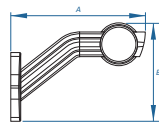


Fristom	255 mm	32 mm	12V-24V	czerwona	13227
---------	--------	-------	---------	----------	-------



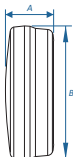
Waś	333 mm	28 mm	12V-24V	czerwona	14203
-----	--------	-------	---------	----------	-------

8 Nazwa:
Lampa obrysowa



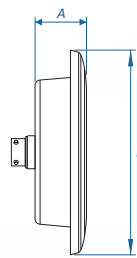
Fristom	190 mm	138 mm	12V-24V	czerwona	13383
---------	--------	--------	---------	----------	-------

9 Nazwa:
Światła pozycyjne / STOP / kierunkowskazu



Fristom	50,5 mm	140 mm	12V-24V	żółta/ czerwona/ biała	13214
---------	---------	--------	---------	------------------------------	-------

10 Nazwa:
Światła pozycyjne / STOP / kierunkowskazu czarne



Fristom	39 mm	155 mm	12V-24V	żółta/ czerwona	13215
---------	-------	--------	---------	--------------------	-------

11 Nazwa:
Światła pozycyjne / STOP / kierunkowskazu chrom



Możliwość wpuszczenia lub montażu bezpośrednio do karoserii za pomocą korpusu

Wtyczki

1 Nazwa:
Wtyczka 7-pinowa



Indeks:
14204

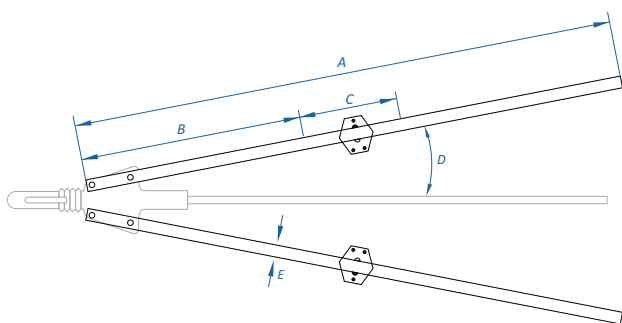
2 Nazwa:
Wtyczka 13-pinowa



Indeks:
14205

8. Sprzęg

Dyszel AL-KO

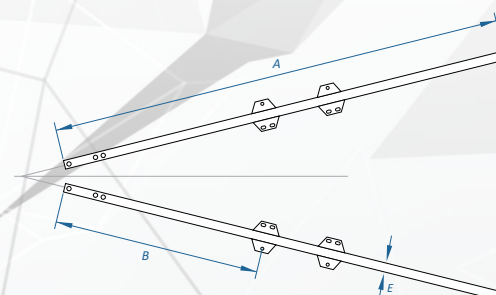


Wymiar A	Wymiar B	Zakres regulacji C	Kąt D przy montażu górnym	Kąt D przy montażu dolnym	Wymiar E	Indeks
2000 mm	90 - 1200 mm	300 mm	13° - 17°	16° - 17°	50 mm	14234
2300 mm	1100 - 1400 mm	300 mm	13° - 17°	16° - 17°	50 mm	14235
2500 mm	1100 - 1400 mm	300 mm	13° - 17°	16° - 17°	50 mm	14236

Dyszel Knott

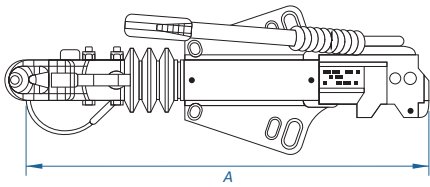


Wymiar A	Wymiar B	Wymiar E	Indeks
2000 mm	1100 - 1400 mm	50 mm	14237
2500 mm	1450 - 1750 mm	50 mm	14238

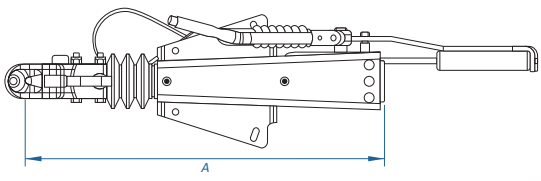
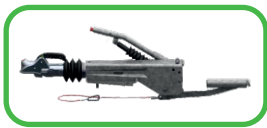


Urządzenia najazdowe

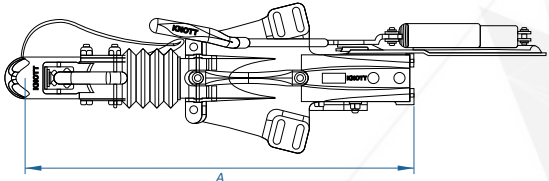
1 Nazwa:
Urządzenie najazdowe AL-KO Profi V 3500 kg z zaczepem kulowym



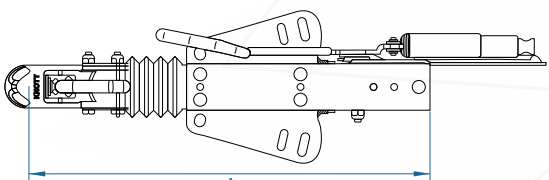
2 Nazwa:
Urządzenie najazdowe V 2,8 VB z zaczepem kulowym



3 Nazwa:
Urządzenie najazdowe Knott KFG35-D



4 Nazwa:
Urządzenie najazdowe Knott KFG135-A



	Wymiar A	Masa całkowita	Nacisk pionowy	Indeks
1	804 mm	2000-3500 kg	350 kg	14239
2	800 mm	2500-3500 kg	150 kg	14240
3	728 mm	2700-3500 kg	150 kg	14241
	728 mm	2700-3500 kg	350 kg	14242
4	774 mm	2700-3500 kg	150 kg	14243
	774 mm	2700-3500 kg	350 kg	14244

PRZYCZEPY I LAWETY - AKCESORIA

Zaczepty kulowe ze stabilizatorem

1 Nazwa:
Zaczepty kulowy
AL-KO AKS



DMC przyczepy	Nacisk pionowy	Suwadło	Wskaźnik zużycia	Stabilizacja toru	Indeks
3000 kg	150 kg	50 mm	Tak	Tak	14227

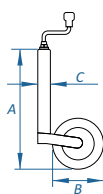
2 Nazwa:
Zaczepty kulowy
Knott KS35



DMC przyczepy	Nacisk pionowy	Suwadło	Wskaźnik zużycia	Stabilizacja toru	Indeks
3500 kg	350 kg	60 mm	Tak	Tak	14228

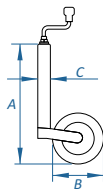
Koła podporowe

1 Nazwa:
Koło podporowe
AL-KO compact



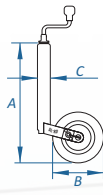
Wymiar A	Wymiar B	Wymiar C	Maksymalny nacisk pionowy podczas postoju	Obwód koła	Indeks
470 mm	220 mm	48 mm	150 kg	Tworzywo sztuczne	14229

2 Nazwa:
Koło podporowe
AL-KO compact



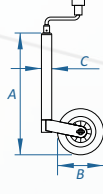
470 mm	220 mm	48 mm	150 kg	Stal	14230
--------	--------	-------	--------	------	-------

3 Nazwa:
Koło podporowe
z pinstop



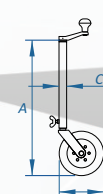
470 mm	220 mm	48 mm	150 kg	Tworzywo sztuczne	14231
--------	--------	-------	--------	-------------------	-------

4 Nazwa:
Koło podporowe
Knott TK 35 Standard



420 mm	160 mm	35 mm	75 kg	Tworzywo sztuczne	14232
--------	--------	-------	-------	-------------------	-------

5 Nazwa:
Koło podporowe
Knott TK 35



610 mm	200 mm	33,7 mm	50 kg	Stal	14233
--------	--------	---------	-------	------	-------

PRZYCZEPY I LAWETY - AKCESORIA

Wciągarki

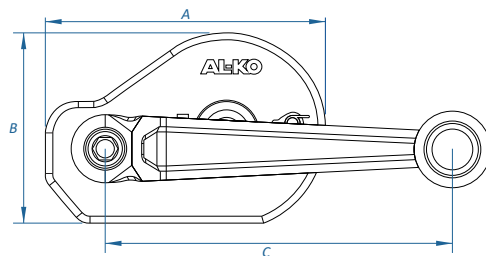
1 Nazwa:
Wciągarka linowa AL-KO 301 PLUS



Z liną do podnoszenia



Z taśmą syntetyczną



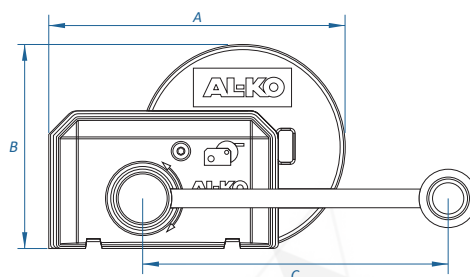
2 Nazwa:
Wciągarka linowa AL-KO 501 PLUS



Z liną aluminiową



Z taśmą syntetyczną



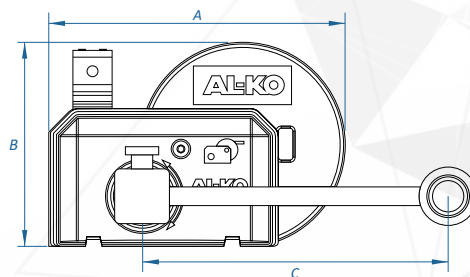
3 Nazwa:
Wciągarka linowa AL-KO 501 PLUS z automatem



Z liną aluminiową



Z taśmą syntetyczną



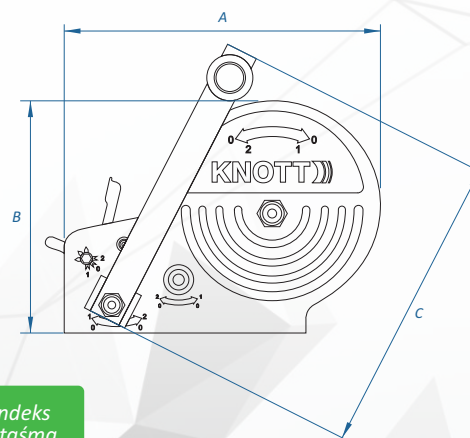
4 Nazwa:
Wciągarka Knott



Z liną aluminiową



Z taśmą syntetyczną

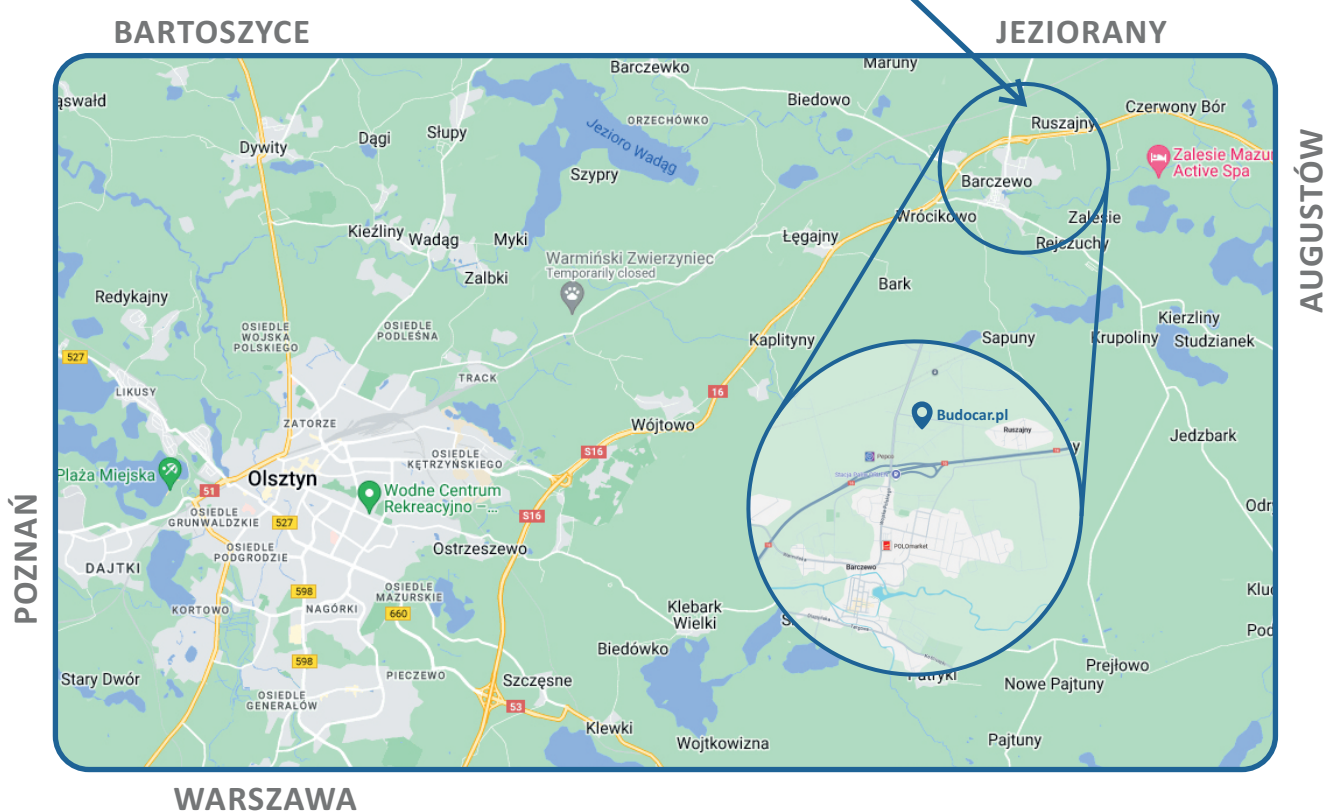


	Wymiar A	Wymiar B	Wymiar C	Maksymalna masa ciągniona	Przełożenie redukujące	Indeks z liną	Indeks z taśmą
1	164 mm	117 mm	200 mm	350 kg	2,50:1	14212	14213
2	194 mm	164 mm	230 mm	500 kg	3,75:1	14214	14217
3	194 mm	164 mm	230 mm	500 kg	3,75:1	14218	14220
4	211 mm	186 mm	234 mm	450 kg	4, 1:1	14221	14224
	211 mm	186 mm	234 mm	900 kg	4:1 / 8:1	14222	14225
	211 mm	186 mm	234 mm	1150 kg	4:1 / 8:1	14223	14226



budocar.pl

TU JESTEŚMY



www.budocar.pl

Budocar.pl Sp.z.o.o. 11-010 Barczewo, Warmińsko-Mazurskie, ul. Prosta 6
e-mail: biuro@budocar.pl • www.sklep.mpgol.pl • www.budocar.pl
tel. + 48 609 41 42 43, + 48 609 606 000, + 48 601 663 648, + 48 691 692 173



Mateusz Dzierzgowski
Dyrektor

+ 48 603 500 700

mateusz@budocar.pl



Aleksander Dudaniec
Specjalista ds. nadwozi

+ 48 609 606 000

aleksander@budocar.pl



Sławomir Grandyberg
Specjalista ds. plandek

+48 601 633 648

slawek@budocar.pl



Przemysław Szpakowski
Sklep

+48 691 692 173

magazyn@budocar.pl